

ERSTKLASSIG
„nat.“ ist Bio-land-zertifiziert und trägt das EU-Bio-Siegel

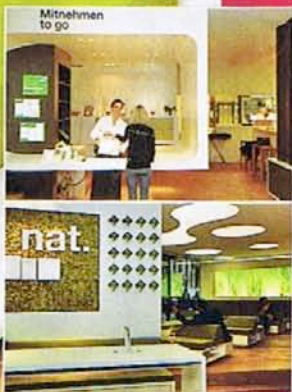


BIO-FOOD TO GO

Bio liegt nicht nur voll im Trend, sondern schmeckt in Hamburgs erstem Bio-Fastfood-Restaurant „nat.“ auch richtig lecker.

Auf den Tisch kommt nur, was Saison hat. Die Filiale ist erst der Anfang: „nat.“-Gründer Jan Rosenkranz plant in den nächsten fünf Jahren bis zu 50 weitere Filialen in deutschen

Großstädten. Wir wünschen grüne Welle und viel Erfolg. nat.bio.de



WEITERBILDUNG MIT DER ILS

Es gibt immer eine zweite Chance. Wer in der Schule nicht zu den Fleißigsten gehörte, beruflich oder durch die Familie stark eingebunden ist, kann das Abitur nachholen oder auch studieren. Die ILS bietet Fernstudiengänge und Abschlüsse in vielen verschiedenen Bereichen an. Infos unter: ils.de



KREATIV ARBEITEN DREHBUCHSCHULE

Wie schreibt man Krimis oder Kurzfilme? Das Handwerkszeug zum Drehbuchautoren vermittelt Wolfgang Pfeiffer in Intensivkursen und Workshops in seiner Drehbuchschule in Berlin. Infos unter: drehbuchschule-berlin.de

SÜSSE VERSUCHUNG SÜSSWARENMESSE

Wer träumt nicht davon, sich durch Berge von Schokolade und Bonbons zu schlemmen? Ab dem 27. Januar verwandelt sich Köln vier Tage lang in ein Schlaraffenland: Auf der Internationalen Süßwarenmesse werden alle Neuheiten aus der Welt der Sweeties vorgestellt.

